

## Scheda Tecnica: Radiatore Glass – DC Inverter

Codice scheda: XSCT00113 – Data 15/10/2019

Famiglia: Terminali idronici

### Descrizione



Glass è il terminale idronico con spessore di 13 cm. E' dotato di batteria di scambio ad alta efficienza, di un gruppo ventilante tangenziale con motore DC Inverter con doti di elevata silenziosità. La struttura portante e il mantello in acciaio colore bianco si completano con una superficie frontale in vetro infrangibile e display in trasparenza. L'aria viene ripresa dal basso ed espulsa in alto con flap di uscita motorizzato a scomparsa. Glass è completo di vasca di raccolta condensa e filtro aria a trama sottile estraibile. Attacchi lato sinistro 3/4". Il sistema di regolazione è digitale con sistema autonomo con attivazione Modbus di serie.

Ogni unità è dotata di:



Ventilatori Brushless modulanti a magneti permanenti con inverter, per uso continuo, a risparmio energetico e bassa rumorosità.



Ventilatore tangenziale cross-flow con pale asimmetriche, la tecnologia più silenziosa sul mercato



Controllo elettronico in modulazione della velocità di ventilazione in continuo, per la massima efficienza energetica.



La tecnologia "RADIANTore" veicola calore o raffrescamento con movimenti d'aria minimi o nulli, con il risultato di un una prestazione acustica senza pari.



Controllo climatico evoluto, con la possibilità di comando remoto, con telecomando o con integrazione in sistemi domotici tramite la connessione Modbus (si serie).

Sono disponibili le seguenti funzioni:

- **Modalità super-silence**, per un'elevata emissione termica e livelli di silenziosità elevatissimi.
- **Tecnologia "radiantore"** in riscaldamento ed in raffrescamento, per un'emissione termica dolce minimizzando il movimento d'aria.
- **Blocco tasti** per edifici pubblici, per la sicurezza del supervisore di edificio.

Le seguenti funzioni aggiuntive sono disponibili in abbinamento al telecomando

- Funzione sleep notturna.
- Timer di accensione e spegnimento.
- Funzionamento in sola deumidificazione o in sola ventilazione.
- Funzione di boost riscaldamento e di boost raffreddamento.

Tutte le unità, conformi alle direttive europee, sono provviste di marcatura CE e di relativo certificato di conformità.

### Campo di impiego

I RADIANTori Glass sono concepiti per:

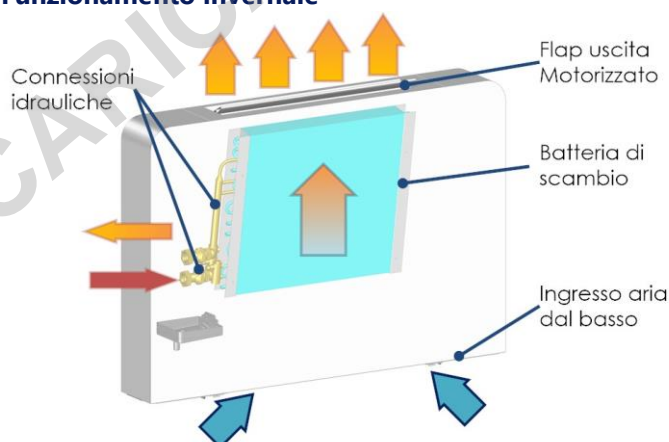
- Riscaldare, raffreddare e deumidificare gli ambienti.
- Emettere potenza con elevata efficienza alle alte così come alle basse temperature di mandata (ottime per sistemi in pompa di calore).
- Permettere di trasformare un tradizionale impianto a radiatori in un impianto di climatizzazione caldo/freddo (specialmente in abbinamento a pompa di calore).
- Abbinarsi sia a caldaie tradizionali, così come a caldaie a condensazione, sistemi solari e pompe di calore.
- Essere installati anche negli ambienti più silenziosi (camere da letto, ambienti residenziali in genere), grazie alla prestazione acustica del motore DC Inverter abbinato al ventilatore tangenziale e alla tecnologia RADIANTore.
- Essere abbinati a dei crono programmatori giornalieri settimanali da incasso per l'attivazione e lo spegnimento, così come a sistemi BMS (Building Management System) o domotici in protocollo Modbus.

È possibile collegare Glass all'impianto idraulico tramite i kit di connessione termostattizzabili a due o tre vie con by-pass.

I terminali idronici Glass possono essere installati solo a parete in verticale.

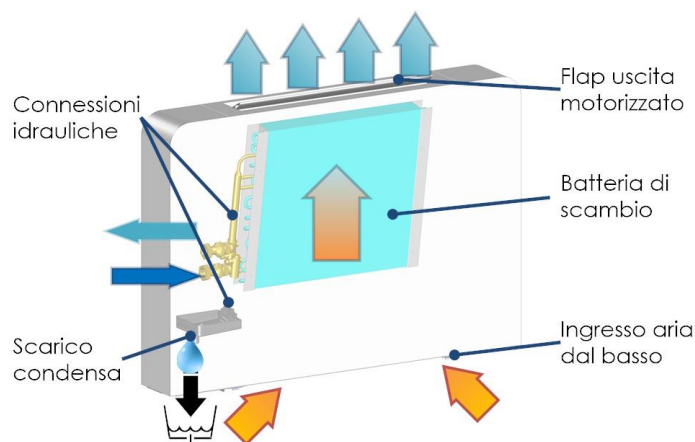
### Modalità di funzionamento

#### **Funzionamento invernale**



In inverno l'apparecchio aspira dalla griglia a scomparsa sul lato inferiore l'aria fredda e la convoglia in maniera silenziosa, per mezzo di un ventilatore tangenziale asimmetrico mosso a un motore DC Inverter, attraverso una batteria di scambio termico. Compito della batteria è di trasferire il calore dal circuito idraulico all'aria, riscaldandola. L'aria riscaldata viene immessa nell'ambiente attraverso il flap motorizzato superiore, aperto solo quando l'apparecchio è in funzione.

### Funzionamento estivo



In estate l'unità aspira dalla griglia a scomparsa sul lato inferiore l'aria calda e umida. La convoglia in maniera silenziosa mediante il ventilatore DC Inverter attraverso la batteria di scambio termico. La batteria preleva calore dall'aria, raffreddandola e deumidificandola, e lo trasferisce al circuito idraulico alimentato con acqua fredda. Attraverso il flap motorizzato superiore l'aria, raffreddata e deumidificata, ritorna in ambiente.

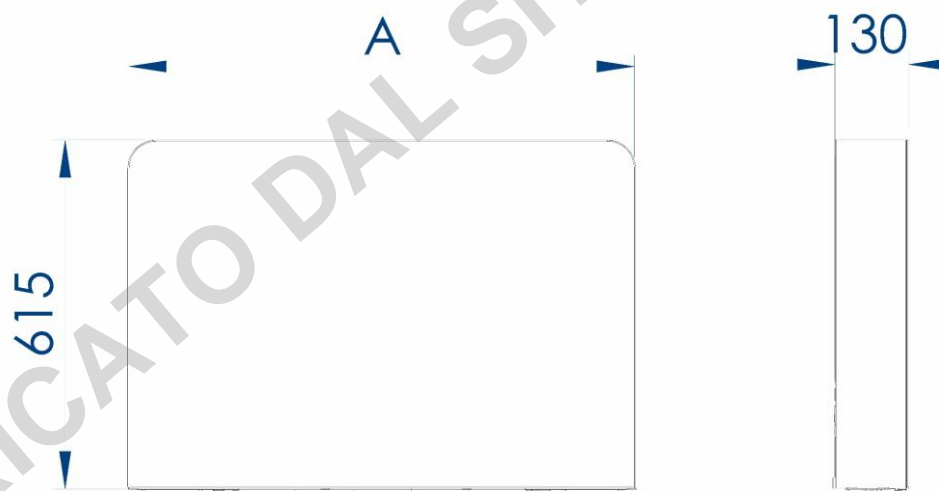
La condensa che si forma dal processo di deumidificazione viene raccolta in una bacinella e convogliata verso lo scarico

condensa.

### Tecnologia Radiatore

Grazie all'effetto della batteria di scambio e del motore DC Inverter l'apparecchio emette calore, quando necessario, nella massima silenziosità.

### Disegno



CODICE	DESCRIZIONE	A [mm]
TSG02D	GLASS 250	700
TSG04D	GLASS 400	900
TSG06D	GLASS 600	1'100

Tutte le misure sono in mm

Ideal Clima S.r.l – Via Magnolini 8- 25135-Brescia  
Tel: +39.030.3545319 | Fax: +39.030.5109329 | www.idealclima.eu

Ideal Clima è un marchio di Ideal Clima Srl – ogni diritto riservato  
pag. 3 di 9

## Dati tecnici

		Glass 250	Glass 400	Glass 600
<b>Descrizione</b>				
<b>Codice</b>		<b>TSG02D</b>	<b>TSG04D</b>	<b>TSG06D</b>
<b>Potenza riscaldamento T=70 °C (1)</b>	<b>W</b>	<b>2'000</b>	<b>3'800</b>	<b>5'450</b>
Portata acqua	l/min	2,8	5,5	7,92
Perdita di carico	kPa	6,5	13,0	29,0
<b>Potenza riscaldamento T=50 °C (2)</b>	<b>W</b>	<b>1'250</b>	<b>2'400</b>	<b>3'250</b>
Portata acqua	l/min	2,8	5,6	7,92
Perdita di carico	kPa	6,5	13,0	29,0
<b>Potenza risc. modalità "i RADIANTori" (2)</b>	<b>W</b>	<b>550</b>	<b>990</b>	<b>1.350</b>
<b>Potenza raffrescamento T=7°C (3)</b>	<b>W</b>	<b>800</b>	<b>1'650</b>	<b>2'500</b>
Portata acqua	l/min	2,35	4,7	7,0
Perdita di carico	kPa	6,5	12,5	30,25
Portata aria velocità max	mc/h	160	320	460
Pressione sonora v. super silence (4)	dB (A)	16,5	14,2	15,4
Pressione sonora vel max (4)	dB (A)	37,7	38,0	39,6
Pressione sonora vel min (4)	dB (A)	24,3	22,7	23,9
Alimentazione---Grado di protezione	V/ph/ Hz	230/1+N/50-----IP23		
Consumo elettrico max vel.	W	11,7	15,1	16,6
Contenuto di acqua	L	0,5	0,9	1,2
Attacchi Idraulici	pollici	¾ M	¾ M	¾ M
Tubo drenaggio condensa	mm	16		
Pressione massima di esercizio	bar	10		
Peso a vuoto	Kg	17	22	27

- (1) Temp. Acqua in ingresso 70°, Δ T 10°C, Temp. ambiente 20 °C (UNI EN 1397)  
 (2) Temp. Acqua ingresso 50°, Temp. Amb. 20 °C (UNI EN 1397)  
 (3) Temp. Acqua in ingresso 7°, Δ T 5 °C, Temp. Ambiente 27 °C – RH 62% (UNI EN 1397)  
 (4) Pressione sonora (dB A) r=2m Q=2 Riverbero =0,5 sec V= 45 m<sup>3</sup>

## Voci di capitolato

**Cod. TSG02D - Radiatore Glass 250 – DC Inverter**

Terminale idronico con tecnologia Radiatore, composto da batteria di scambio ad alta efficienza in rame-alluminio con pacco alettato mandrinato, telaio in lamiera d'acciaio zincata internamente rivestito di materiale fono assorbente. Con gruppo ventilante tangenziale di tipo cross-flow ad elevata silenziosità. Motore DC Inverter modulante in continuo montato su supporti antivibranti in EPDM.

Comando a bordo con regolazione digitale autonomo con display LCD e led di stato, con connessione Modbus, con ricevitore infrarossi per telecomando. Completo di vasca raccolta condensa per installazione verticale e filtro estraibile sintetico a trama sottile. Superficie frontale vetro infrangibile, display LCD in trasparenza e flap motorizzato sulla mandata dell'aria. Portata aria

nominale 160 m<sup>3</sup>/h, potenza termica in riscaldamento 2.000 W, in raffreddamento 800 W secondo UNI EN 1397, consumo elettrico max 11,7 W. Profondità di 130 mm. Attacchi lato sinistro 3/4" M.

**Cod. TSG04D - Radiatore Glass 400 – DC Inverter**

Terminale idronico con tecnologia Radiatore, composto da batteria di scambio ad alta efficienza in rame-alluminio con pacco alettato mandrinato, telaio in lamiera d'acciaio zincata internamente rivestito di materiale fono assorbente. Con gruppo ventilante tangenziale di tipo cross-flow ad elevata silenziosità. Motore DC Inverter modulante in continuo montato su supporti antivibranti in EPDM.

Comando a bordo con regolazione digitale autonomo con display LCD e led di stato, con connessione Modbus, con ricevitore infrarossi per telecomando. Completo di vasca raccolta condensa per installazione verticale e filtro estraibile sintetico a trama sottile. Superficie frontale in vetro infrangibile, display LCD in trasparenza e flap motorizzato sulla mandata dell'aria. Portata aria nominale 320 m<sup>3</sup>/h, potenza termica in riscaldamento 3800 W, in raffreddamento 1650 W secondo UNI EN 1397, consumo elettrico max. 15,1 W. Profondità di 130 mm. Attacchi lato sinistro 3/4"

**Cod. TSG06D - Radiatore Glass 600 – DC Inverter**

Terminale idronico con tecnologia Radiatore, composto da batteria di scambio ad alta efficienza in rame-alluminio con pacco alettato mandrinato, telaio in lamiera d'acciaio zincata internamente rivestito di materiale fono assorbente. Con gruppo ventilante tangenziale di tipo cross-flow ad elevata silenziosità. Motore DC Inverter modulante in continuo montato su supporti antivibranti in EPDM.

Comando a bordo con regolazione digitale autonomo con display LCD e led di stato, con connessione Modbus, con ricevitore infrarossi per telecomando. Completo di vasca raccolta condensa per installazione verticale e filtro estraibile sintetico a trama sottile. Superficie frontale in vetro infrangibile, display LCD in trasparenza e flap motorizzato sulla mandata dell'aria. Portata aria nominale 460 m<sup>3</sup>/h, potenza termica in riscaldamento 5450 W, in raffreddamento 2500 W secondo UNI EN 1397, consumo elettrico max. 16,6 W. Profondità di 130 mm. Attacchi lato sinistro 3/4"

*Note e schemi di installazione / Grafici*

**Selezionatore Skudo e Glass**

Per calcolare le potenze termiche emesse da Glass in riscaldamento e raffrescamento con temperature di alimentazione e portate d'acqua diverse dalle nominali, è a disposizione dei professionisti del settore il selezionatore terminali idronici. Un comodo strumento scaricabile direttamente dal sito internet [www.idealclima.eu](http://www.idealclima.eu).

Selezionatore terminali Idronici



**Skudo**

Riscaldamento

Raffreddamento

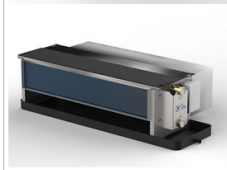
Sostituzione Caloriferi



**Falko & Ikaro**

Riscaldamento

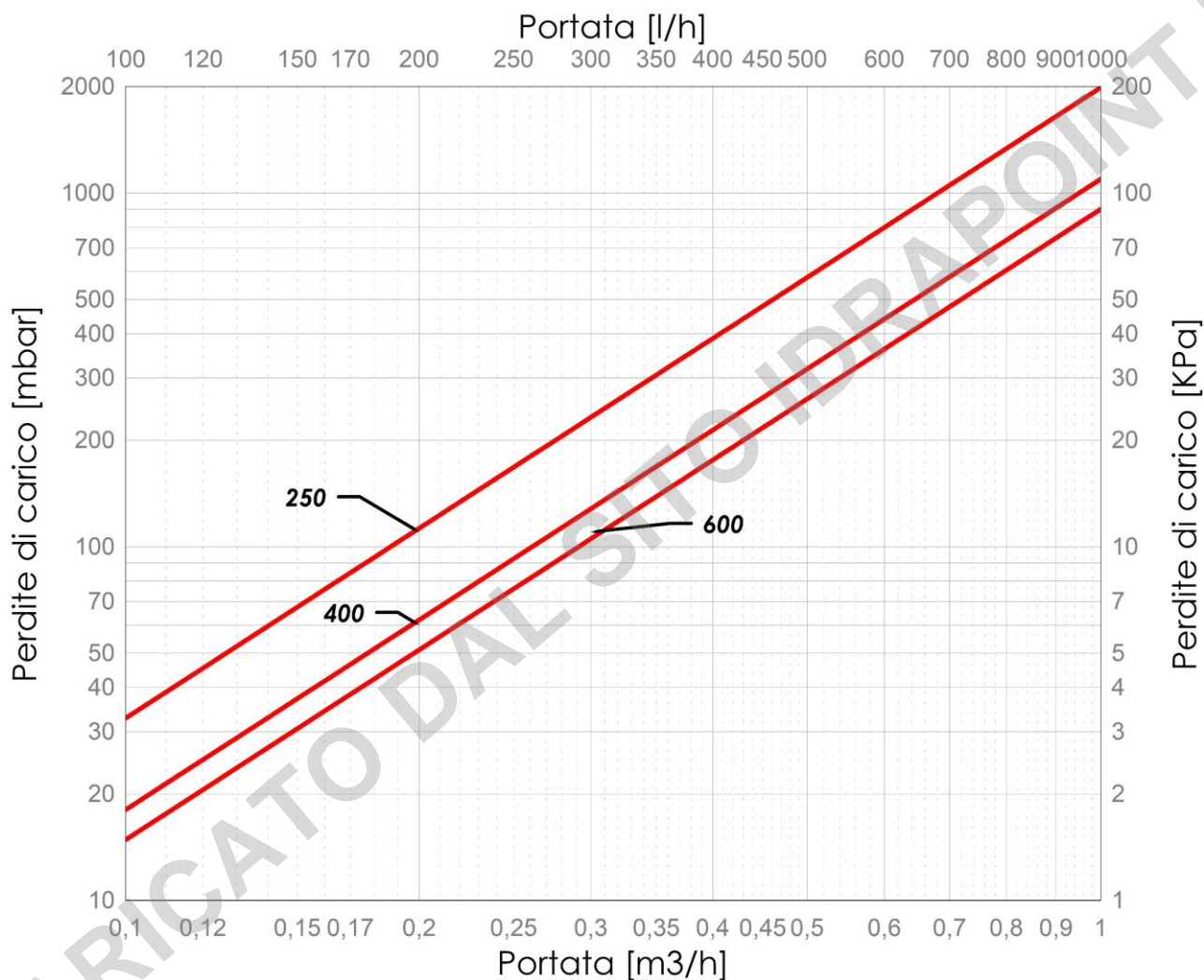
Raffreddamento



SCARICATO DAL SITO IDRAPPOINT.IT

Diagramma perdite di carico lato acqua

**Perdite di carico circuito idraulico Glass**  
 Temperatura acqua in ingresso 50° C



**Perdite di carico circuito idraulico Glass**  
Temperatura acqua in ingresso 7° C

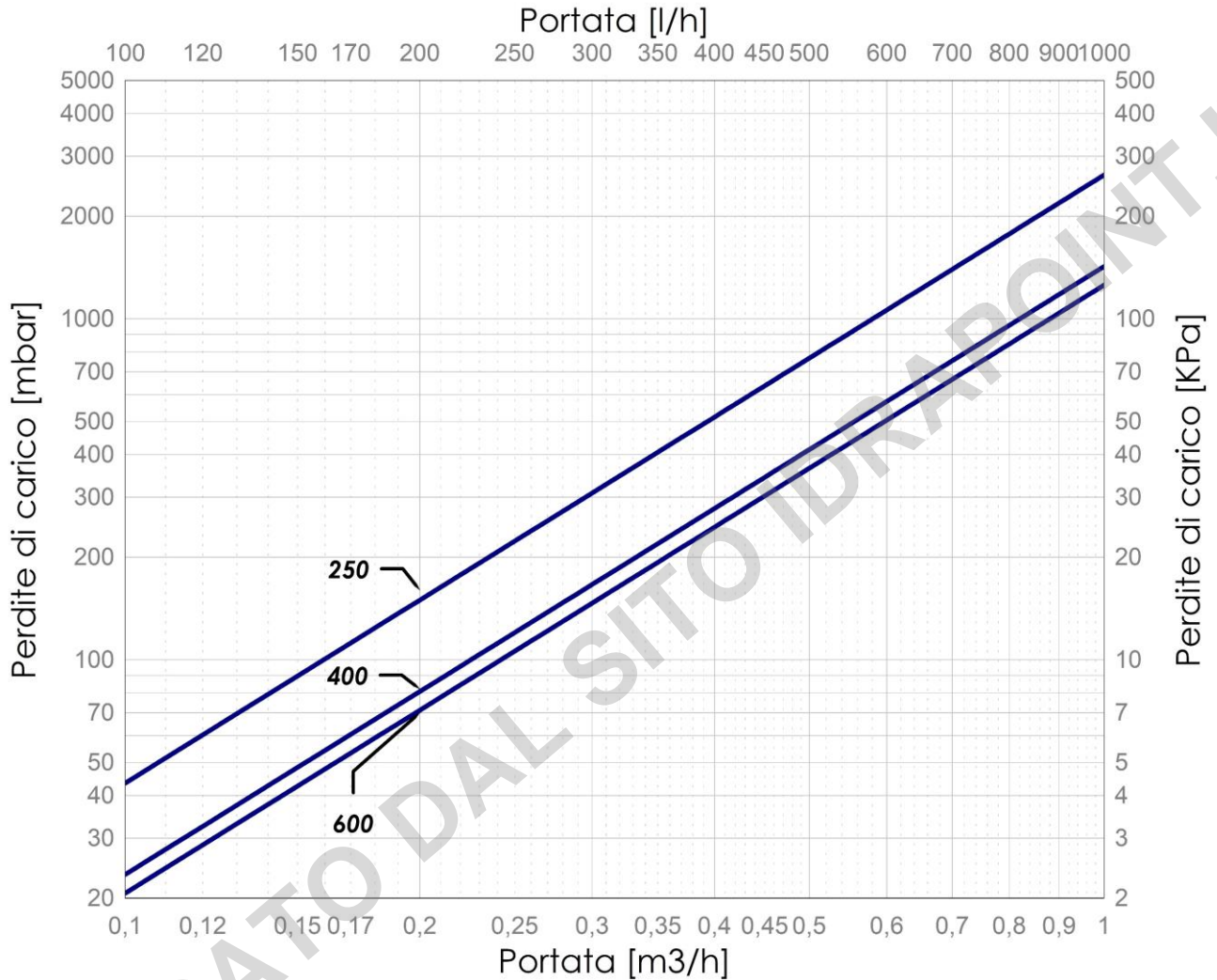
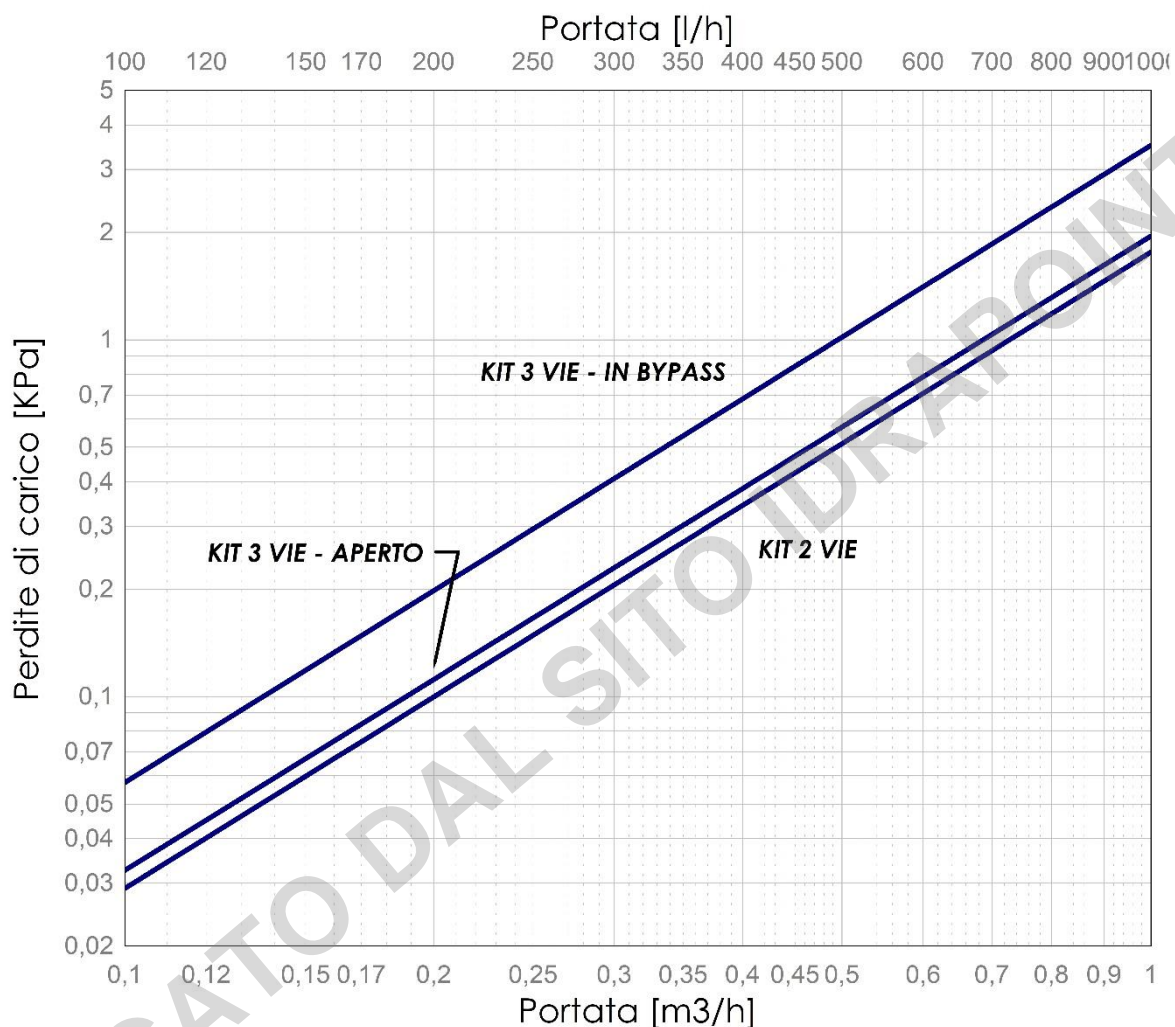


Diagramma perdite di carico Kit idraulici

Perdite di carico kit idraulici SKUDO



Ideal Clima S.r.l. si riserva il diritto di apportare modifiche alle informazioni e ai dati tecnici contenuti nella presente scheda in qualunque momento e anche senza preavviso.

RADIATORE è un marchio registrato di Ideal Clima.

Ideal Clima S.r.l – Via Magnolini 8- 25135-Brescia  
 Tel: +39.030.3545319 | Fax: +39.030.5109329 | [www.idealclima.eu](http://www.idealclima.eu)

Ideal Clima è un marchio di Ideal Clima Srl – ogni diritto riservato  
 pag. 9 di 9